

優質生活體驗：TOTO建築設計中心

談及優質的衛浴產品，不得不提日本衛浴品牌TOTO；品牌自1917年創立至今，享有超過90年歷史，而它和萬順昌集團合辦超過萬呎的香港旗艦店—TOTO建築設計中心早前已揭幕，地方之大，產品之多(包括各式優質潔具、浴室設備及廚櫃系列等)，令人目不暇給。

撰文·Bobo Cheng

今年新產品：廚櫃

踏進TOTO建築設計中心(TOTO Architectural & Design Centre)的一刻，第一個感覺是舒服。白色櫃檯背後，黑底白字標示TOTO品牌字樣，時尚型格不言而喻。隨之步進Kitchen Area，筆者沒寫錯，的確是廚房區，因廚櫃是TOTO今年度新推出的產品，款式流露歐洲的時尚氣息，設計符合日本高質量的監控標準。這些廚櫃的設計理念：在空間、設計、功能和人性化之間取得平衡。就面板而言，備多種顏色和紋理可供選擇，且有高光或磨砂飾面。門板全由德國進口，於印尼加工，製成E1板，防潮效果卓越。廚櫃櫃門用18毫米的MDF板材，櫃身和背板分別用厚16毫米和8毫米的MFC(木紋皮)板材，而全部櫃門、背板和櫃身的四邊均以0.6毫米ABS樹脂包邊；由於所有板材的四邊收口也經此加工處理，並且都通過中國最高品質檢定，保證即使浸水兩小時之後，肉眼看不出明顯損耗和膨脹情況。

其中Radius廚櫃系列，櫃身採圓角設計，線條流麗，門板表面經光油處理一共七層光油保護，使之平滑亮麗；地櫃檯面的煮食爐前，設放置杯碟的去水槽、掛牆式食譜架，以及iPhone充電器等，設計人性化，迎合生活所需。

Radius廚櫃系列：融入隱藏式把手設計，吊櫃櫃門以輕觸式電動開關，富時代感。

區區貼心·響應環保

除了Kitchen Area，店內還有Commercial Zone、Technical Zone、產品比較區和Bathroom Area等。在Commercial Zone，展示特別為小朋友而設的座廁，另有專為長者及傷殘人士而設的衛浴產品。至於Technical Zone，顧名思義，透過各式陳設，突顯TOTO各種高科技技術，讓顧客從技術層面，進一步了解產品。而產品比較區，則把各式產品並列，讓顧客按個人喜好，自由配襯。店內，當然少不了展示TOTO潔具及衛浴產品的Bathroom Area。最後一提，TOTO旗下衛浴產品，不少也融入環保意念設計，節約用水，值得推介。MH



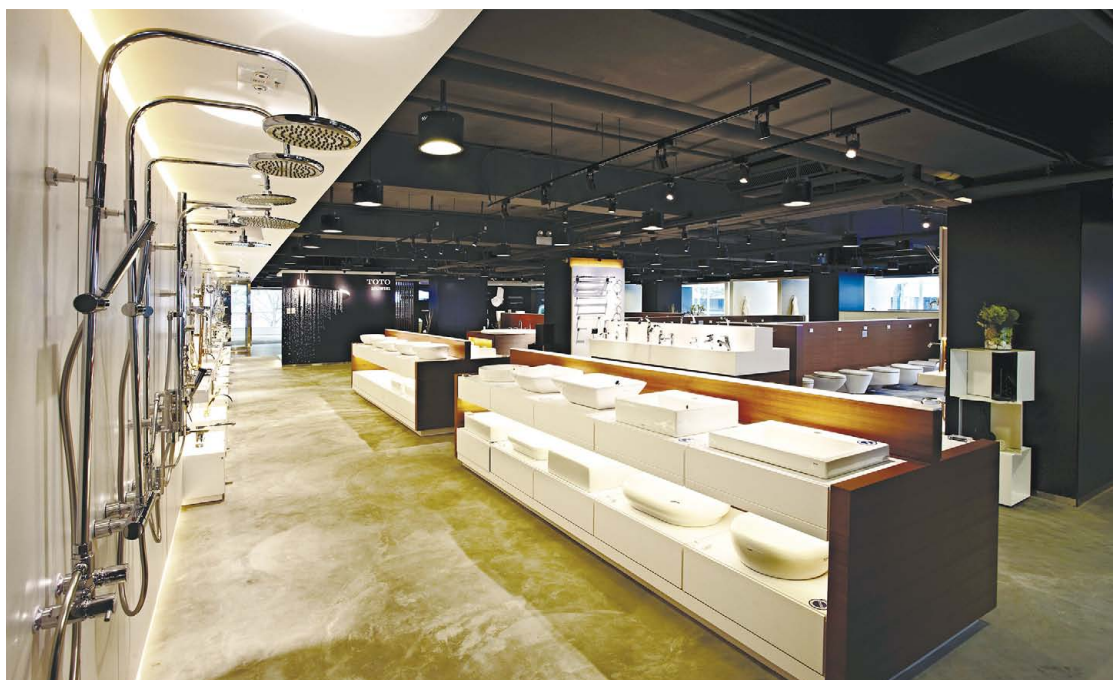
TOTO

TOTO Architectural & Design Centre
地址：香港灣仔駱克道41號東城大廈1字樓
電話：2238 2628





(左至右) Neorest SE面盆備自動出水功能，融入SMA恆溫技術；Neorest A座廁為全自動智能廁所，蓋板自動開關，如廁後自動沖水，另備洗淨、除臭，以及暖風吹乾功能；Neorest SE浴缸有4個水魔力噴咀，10個氣泡按摩噴咀，備輕觸式操控屏幕。



產品比較區，花灑、龍頭、面盆、座廁.....各適其適。



Technical Zone各式陳設讓顧客對TOTO產品背後的高科技技術有所了解。