

潔白明亮

當人追求簡約設計時，有奉行簡約生活態度嗎？這住宅單位，住了一對愛侶和一隻布偶貓 (Ragdoll，又稱：布拉多爾貓)，他們追求簡單，雜物不多；設計師稍為改動間隔，且以白色為主調，塑造出簡約舒適居家。

設計 • Woo Sang Design (Sharon Man)
 撰文 • Denwa Cheng
 攝影 • Anthony Hui

🏠 屯門 屯門市廣場

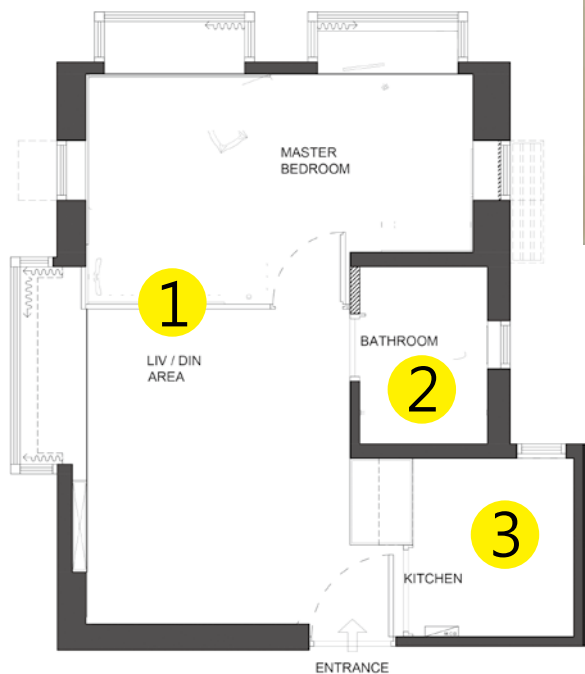
351 平方呎 (實用)

空間格局 • 1廳1房

居住人數 • 2人

主要建材 • 瓷磚、瓷片、木

總支出 • \$40.9萬



before...

1 > 房間偏小 · 收納不足

數百呎空間內僅設一房，房內空間偏小，放進雙人床之後，再沒多少地方容納大型收納櫃。





電視壁與暗門鋪上同款文化石牆飾，視覺效果歸一；櫃底燈管配上膠殼，可避免貓咪直接觸摸發熱燈管而燙傷。

2 > 浴室殘舊 · 水管外露

衛浴室門扉鄰近睡房；衛浴設施殘舊，水管外露，不美觀，而且洗手盆附近沒足夠櫃架，衛生用品或梳洗用具無處容身。



3 > 廚房密封 · 狹窄侷促

密封式廚房內，爐頭及洗滌盆呈L形布局，下廚動線尚算流暢，但空間狹窄，不覺舒適。

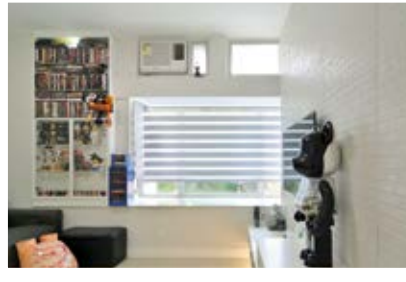
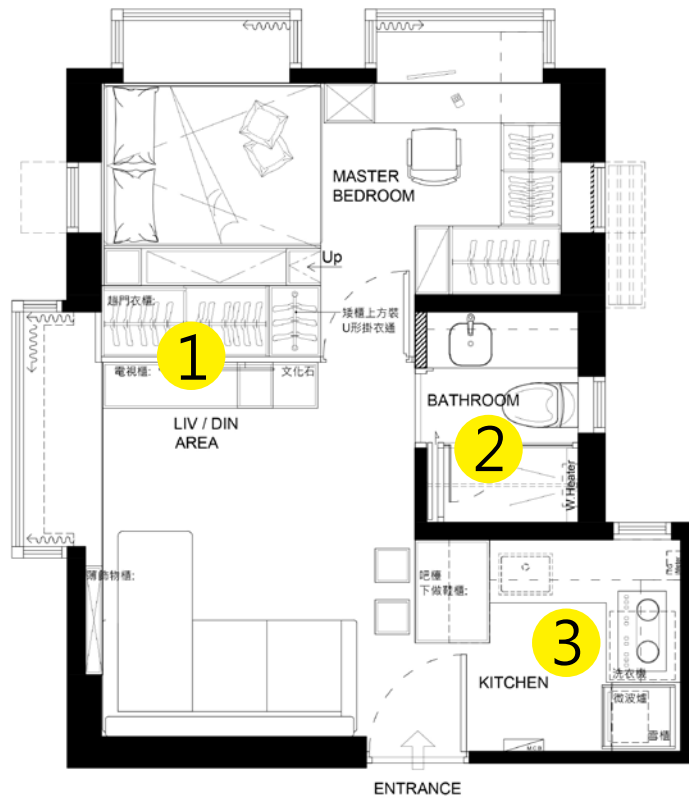


after...

1 > 拆牆：重新間隔·房大廳小
戶主倆喜歡白色，且不覺白色難打理，於是決定以白色為主調。為了擴充房內空間，本來用以分隔廳和房的隔壁需要拆掉重建，並稍向廳區推移，令房間變大，廳則稍為縮小。香港尺金寸土，為免隔壁佔空間，設計師採用木板間隔，比起磚材建牆減少40至60%厚度，善用每分寸。

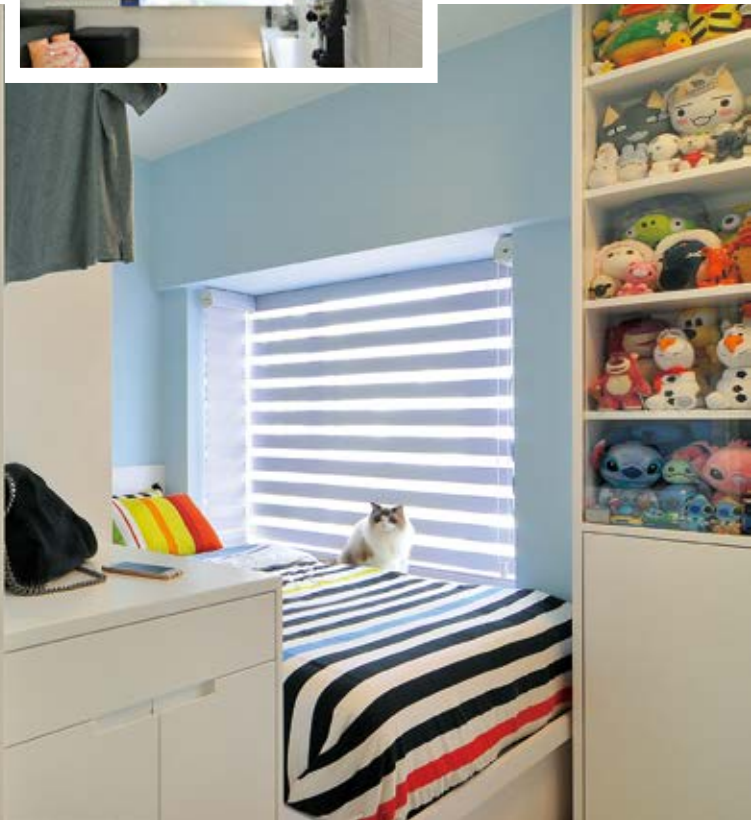
2 > 改門：浴室門位·稍為移動
拆牆導致房門口和衛浴室門口都必須重開：面向廳區的房門，採暗門設計，與電視壁鋪上同款文化石牆飾，視覺效果如文化石，但卻比文化石薄，避免面材厚度佔空間，設計細心！

3 > 舒適：開放廚房·空間感強
男女戶主少下廚，原本密封式廚房順理成章改為開放式，一來可以成為廳區的伸延空間，提升空間感；二來廚房工作檯可用作吧檯。吧檯基座結合鞋櫃設計，發揮收納功能。而名為「倒蛋」的布偶貓，其飯廳就在吧檯底下。



廳堂沒大型櫃組，僅於窗台旁置DVD陳列

1 以木板區隔廳房，因木板比磚材薄，減少佔用空間。

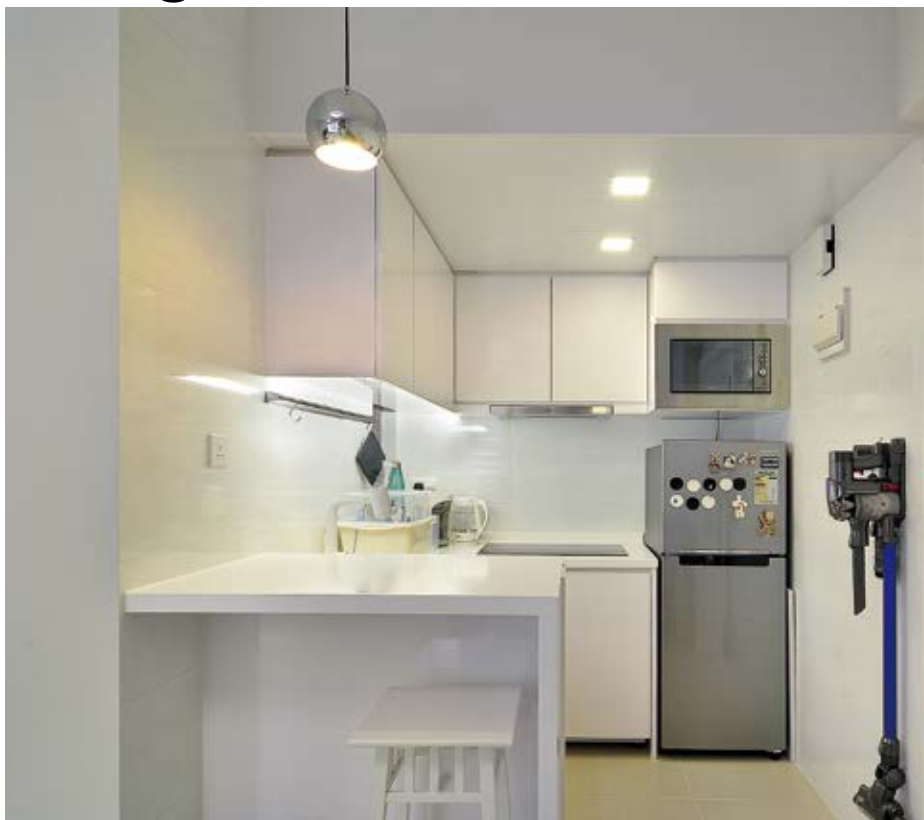




2 白色門乃衛浴室門扉，壁面和門面一律白色，光潔明亮。

3 開放式廚房空間闊落，洗衣機藏於電磁爐底下的廚櫃內。

吧檯基座其實是鞋櫃；貓咪用餐區就在檯底。



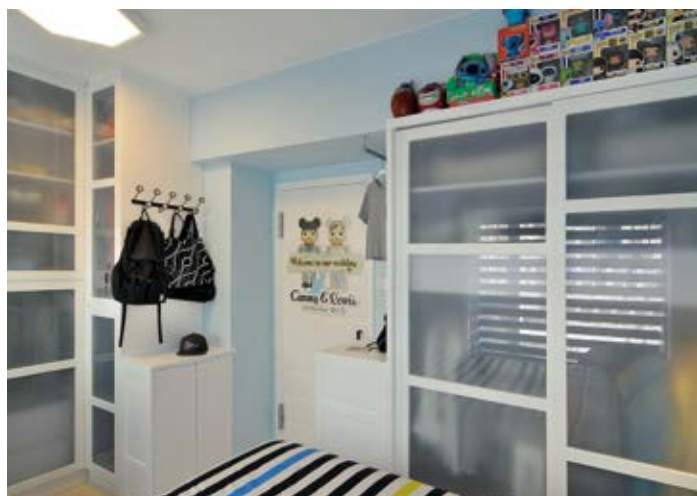
窗台對上的天花·造木殼裝燈管·作為氣氛燈·以便戶主夜裡關掉主燈·只開氣氛燈看電



戶主愛看電影·DVD櫃靠近沙發·讓他們輕鬆選擇影片。



房間雖小但功能齊備·櫃組靠牆·書檯靠窗·毛娃娃也有歸處。



收納空間主要安排於房內·大型衣櫃及收納櫃靠牆而置·掛勾方便人隨手掛放衣物·袋或帽等。



房內建地台儲物·床鋪以塌塌米概念設計；床側白色衣櫃·櫃門用磨砂玻璃·視覺重量輕巧。



一室潔白卻沒單調之感，因設計師在櫃底或櫃中安排燈光，豐富空間層次。



面盆在檯面上，讓人隨手擺放護膚及清潔用品。地磚防滑，考慮家居安全。

C h e c k l i s t

項目	費用	百分比
清拆	\$28,000	7%
泥水	\$66,000	16%
批盪油漆、清潔	\$70,000	17%
水電	\$35,000	9%
家具、木器	\$190,000	46%
瓷磚、大門鎖	\$20,000	5%
浴屏、冷氣 電器等		
總支出	\$409,000	100%

* 資料由設計公司提供。