

素雅中有亮點

想放大空間感，和白色牆身一同構成背景的櫃組，均用白色焗漆飾面為主，令整體看起來寬敞明亮；不想過於單調，於是從材質入手，周圍輔以少量灰鏡或鏡鋼作點綴，既鋪排出變化，而且還能使光線折射交錯，讓空間隱隱有閃爍的光芒。

設計及圖片提供 • Hei Design (Connie Cham)
撰文 • Carey Li

🏠 大角咀 浪澄灣

547 平方呎 (實用)

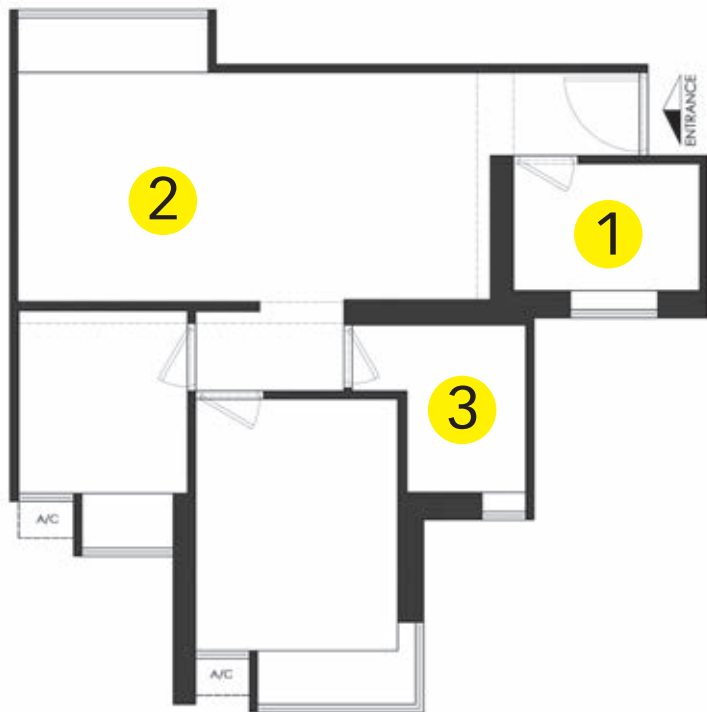
空間格局 • 2廳2房

居住人數 • 2人

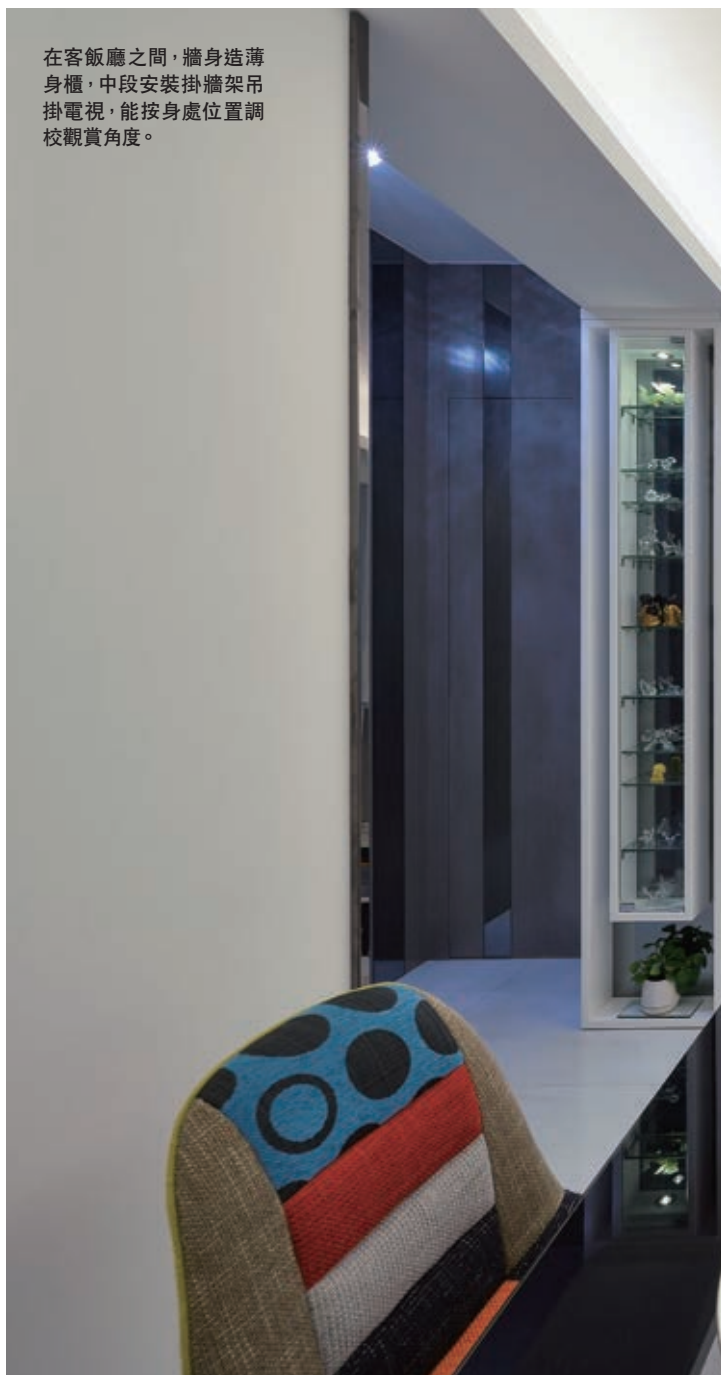
主要建材 • 磚、仿皮、灰鏡

總支出 • \$65萬

before...



在客飯廳之間，牆身造薄身櫃，中段安裝掛牆架吊掛電視，能按身處位置調校觀賞角度。





1 > 廚房：不夠用

格局雖然工整，可是工作檯面已被煮食爐和洗碗盤佔去不少空間，準備食材的地方明顯不足夠。



2 > 客廳：研究擺位

間隔四正，戶主希望擺放家具後，不會造成迂迴曲折的活動路線，並能有寬裕的空間感。



3 > 浴室：太局促

櫃檯面細小，擺滿潔手洗面用品、牙膏牙刷等，看起來亂糟糟，而且讓梳洗中的人有擠迫之感。





1 沒有了廚房的間隔牆，進門立時可遙望至廳區，要進一步擴大空間感，以灰鏡鋪陳面向走廊的廚櫃表面。



2 戶主有不少裝飾品，故設計師在沙發側造櫃，用錯落有致的層格營造出變化，並背貼灰鏡減少笨重感。



after...

1 > 牆身變櫃即時變大

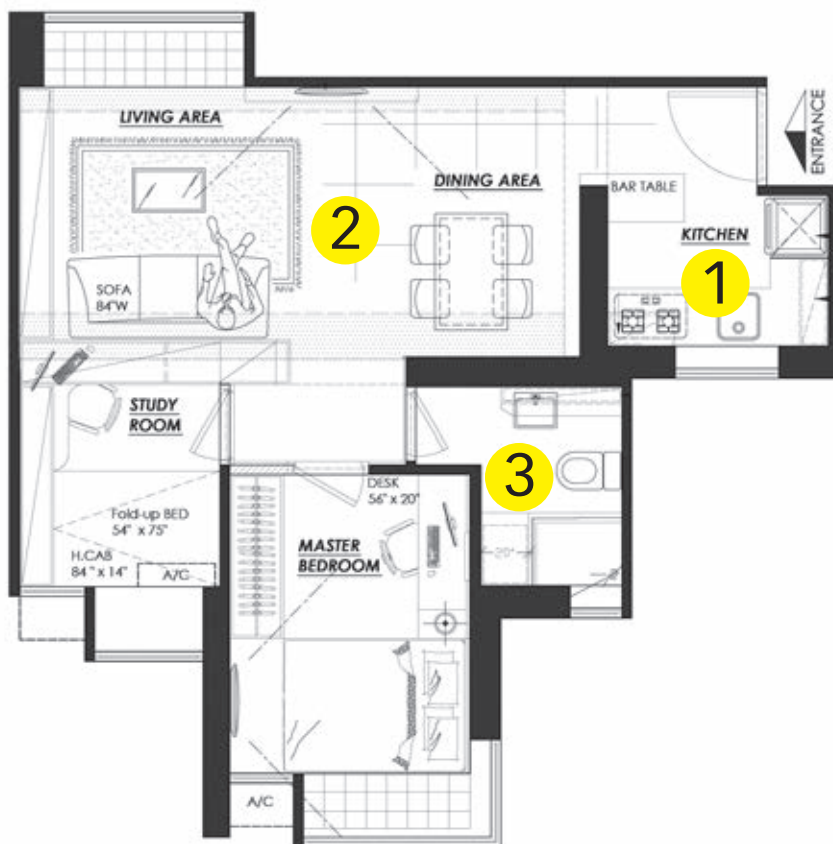
拆除一幅牆身，將廚房變成開放式，可以多建一組半腰廚櫃連工作檯面，令煮食空間大增，也使整體公共區域看起來更寬廣。地櫃和吊櫃採用焗漆飾面，可反射光線提升空間明亮度，亦易於清潔；用色一深一淺，能產生對比效果。

2 > 家具靠邊中央留空

沙發、電視櫃和飾物櫃組均是貼牆擺放，以騰出前方大片空間，走動時順暢自由無阻擋；為了進一步增加儲物空間，於是拆除沙發背牆，改用櫃組間隔客廳和書房，飾面用白色焗漆，簡潔清新又不會造成壓迫感，並用條子灰鏡作點綴。

3 > 移位加長洗手檯面

重新安排浴室櫃的位置，移至另一側後，便可建構尺寸較長的檯面，令梳洗時有較寬鬆的空間；浴室櫃刻意呈斜角狀，確保居者出入時不易碰撞櫃體。設計師多造了鏡櫃擺放清潔用品，並在底部加裝滲光照明，有助補充光源提升氣氛。



3 浴室櫃採斜面設計，以預留足夠的空間出入；磚牆用幼條馬賽克裝飾，打破沉悶。



公共區域以白色作主調，為了添加暖意，飯廳選用了色彩繽紛的帆布餐椅。



浴室和房間全數使用暗門，並與牆身一併鋪貼暗灰飾面，有整齊統一的效果。





書房兼作客房用途，平日睡床
隱藏於櫃組內，需要時放
下來，便可供親友留宿了。

書房正對客廳的牆身全幅拆除，並造了櫃組作間隔，可增加儲物和活動空間。





更改主人睡房的門位，讓左右各有一幅細牆，可以按其闊度在兩邊造衣櫃和梳妝檯。



長形的梳妝檯結合床頭櫃，有一體成型的美感，床頭背板以灰色併米白仿皮，營造出層次感。

C h e c k l i s t

項目	費用	百分比
清拆	\$40,000	6%
泥水	\$100,000	15%
批盪油漆	\$60,000	10%
水電	\$60,000	10%
木工	\$100,000	15%
地板	\$40,000	6%
家具	\$200,000	31%
其他	\$50,000	7%
總支出	\$650,000	100%

*資料由設計公司提供。

