

# 山脈搬進工作室

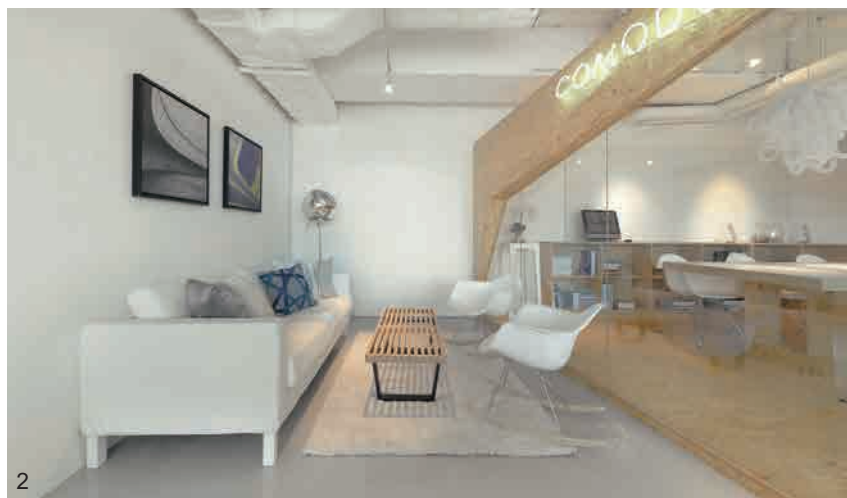
設計師著手設計自己的工作室，腦海中看似天馬行空的意念也能付諸實行——譬如將山脈搬進辦公室。Comodo Interior Design為客戶打造一個又一個極簡居室，風格鮮明。今趟設計師Alain親自構思工作室的設計，以「自然」定調，為空間貫注大自然的元素。讓山脈的形態藏身於室內空間之中，又與窗外景致兼容，為紛擾的繁華都市添注一幀自然光景。

設計及圖片提供 • Comodo Interior & Furniture Design Co. Ltd. (Alain Wong) | 撰文 • Kim Hau





1



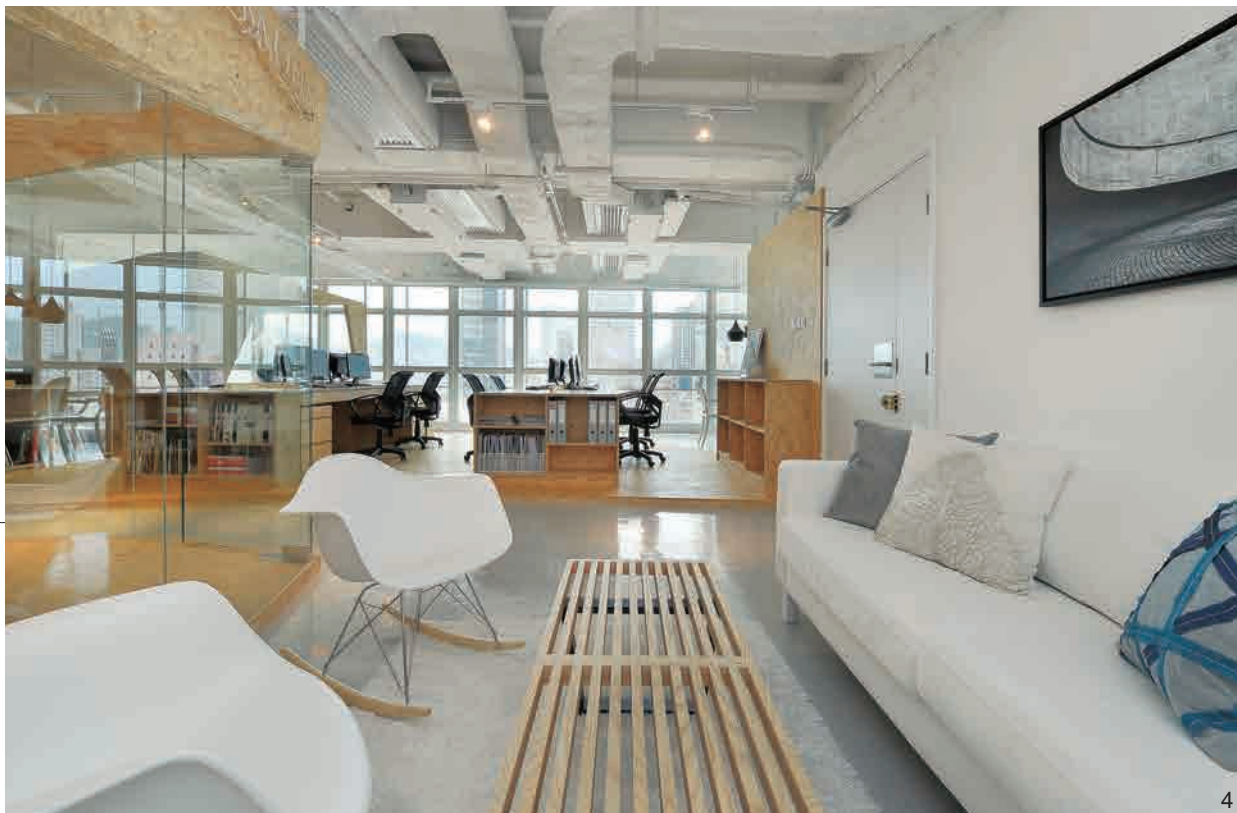
2

### 聯繫空間：人、設計、環境重新扣連

位於諾士佛台的辦公室視野開闊，一系列的落地玻璃窗，讓戶外高樓林立的城市景觀清晰可見，並可遠眺維多利亞港。事實上，室內設計難以無視「界限」，且總隱身於城市景觀之後，致使人、室內空間、城市景觀間的關聯或有形、或無形地割裂開。有見及此，Alain著力重新扣連三者，創作出與先前截然不同的工作室面貌。一改以黑白為主導色調，這次用色上大量運用木色與白色，並選以淡色環保木材為主要建材。讓總面積達二千平方呎的空間消融於都市景觀之內，成為繁華都市內一幀自然純樸風景。



3



4

1. 看似簡潔有餘的設計，藉著線條、形態巧妙造就出城市中的自然風景。
2. 入門位左側設掛畫、沙發、茶几，接待訪客之外，亦成為休憩區域。
3. 連綿山脈的形態不規則且立體，甚考驗師傅技術。
4. 工作室景觀開揚，一列落地玻璃窗納入自然光。



1  
2



- 1.地台將會客室與工作區分隔，又在末端的牆身重新連接兩個分區。
- 2.山脈的曲線自入門位延伸至近窗位置，工作區末端為隱藏的儲物櫃。
- 3.板房如同家中一隅，高檯的設計仿如「吧檯」。
- 4.拉開趟門後，會客室、板房裡外貫通。
- 5.從事創作者著實需要一個明亮、無壓的空間供其發揮創意。此辦公室作開放式規劃，以木材、玻璃區分各個區域，增添通透感。



### 消弭界限：繁華都市中的自然風景

辦公室各個功能區域分明，休憩區域設於工作室的角落，譬如於入門處左側陳設的沙發及茶几，接待訪客之外，亦成為設計團隊暫且放下繁重工作、享受忙裡偷閒時刻的地方，往後則為會客室及板房。至於工作區則設置於近窗位置，落地玻璃納入自然光，讓一室明亮之餘，更為工作空間營造閒適自在氛圍，倍添創作靈感。作全開

放式規劃的辦公室透明度高，僅以玻璃區分房間，並以淺色木材呈現曲線。致使會議室及Alain的房間雖分隔開來，仍然與設計團隊的工作區緊密連繫。

貫徹「極簡」設計風格，工作室偌大的空間陳設清簡，省卻累贅布局和裝飾，讓工作環境一目了然。空間平實以外亦極具線條錯落美：木材的運用自入門處延伸，藉地台、牆身與間隔牆身呈現弧形曲線，盡顯山

脈形態。簡約設計的背後盡是設計巧思與製作者的心血，如以淡色木材所造的間隔牆身，為呈現不規則與立體形狀之山脈形態，當中木材拼合過程、細節的處理極考驗執行工程之師傅的手工與技術。當環保木材於近窗位置戛然而止，非但沒有被落地玻璃割裂了室內與戶外的聯繫，反消弭兩者界限，讓窗外的自然景致與室內空間密不可分。MH

